

dne **9. 2. 2023** od **7:30** do **12:30** hodin

Plánovaná odstávka zahrnuje tyto lokality:**Brada-Rybníček (okres Jičín)**část obce **Brada**

č. p. 7, 13, 17, 35, 37

kat. území **Brada** (kód **724521**): **parcelní č.** 29, 133, 160/1, 160/7, 160/23, 160/24, 162/10, 170/4, 181/7, 181/34, 192/3, 230/2, 234/4, 234/10, 253/1, 255/2, 265/4, 266/9, 266/10, 266/11, 266/13, 272/2, 299/2, 311/10, 311/11, 311/12část obce **Rybníček**

č. p. 1-6, 8-13, 15-21, 23-30, 32-40, 42, 43, 45, 48, 49, 50, 51, 53-57, 59, 60, 61, 65, 73

č. ev. 1

Holín (okres Jičín)část obce **Holín**

č. p. 1, 2, 3, 5, 6, 8-15, 17-21, 23-29, 31-42, 44, 45, 46, 48-60, 62-70, 72-82, 84-143, 146, 147, 149, 151, 152, 155, 156, 157, 161

část obce **Horní Lochov**

č. p. 34

kat. území **Horní Lochov** (kód **641251**): **parcelní č.** 117/51, 239/17část obce **Prachov**

č. p. 1, 2, 4-11, 13-28, 30-37, 39, 41-50, 52, 54, 55, 56, 57, 60-66, 68, 69, 70, 72-76, 79

kat. území **Prachov** (kód **641286**): **parcelní č.** 68/2,7, 68/18, 70/4, 81, 82/2, 96, 102, 109/2, 152/3, 166/2, 166/7, 182, 203/1kat. území **Holín** (kód **641243**): **parcelní č.** 1/6, 79, 171/5, 184, 202, 218/47, 389/17;387, 423/9, 582/6, 606, 666/4, 667/10**Kbelnice (okres Jičín)**

č. p. 25

UPOZORNĚNÍ

Dotčené zařízení distribuční soustavy je nutné i v době odstávky považovat za zařízení pod napětím, a proto vás žádáme o dodržení všech zásad bezpečnosti a provedení opatření potřebných k zamezení případných škod na zdraví a majetku. | Provozovatelé výroben elektřiny jsou povinni zajistit přerušeni dodávky elektřiny z výroby do vypnutého úseku distribuční soustavy.

NEJDE VÁM ELEKTŘINA...

TIP: Registrujte se zdarma na www.cezdistribuce.cz/sluzba a informace o odstávkách elektřiny budete dostávat e-mailem nebo SMS. U poruch zasíláme SMS s předpokládanou dobou obnovení dodávek. | Aktuální stav dodávek elektřiny na konkrétní adrese zjistíte snadno, rychle a bez registrace na portále **Bez Štávy** (www.bezstavy.cz).

Ohaveč (okres Jičín)

č. p. 1-33, 35-48, 51

kat. území **Ohaveč** (kód **641260**): **parcelní č.** 132/42, 224/3, 224/4, 245/4**Ostružno (okres Jičín)**

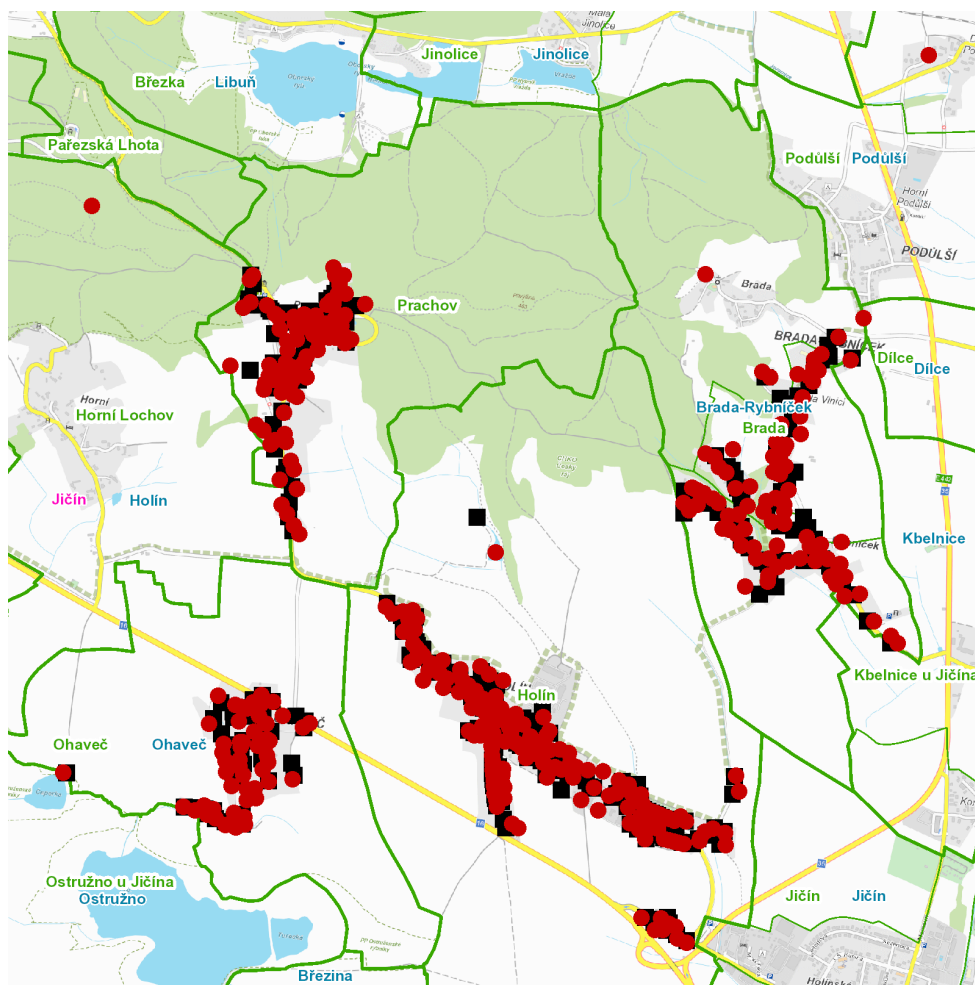
č. p. 47

Podůlší (okres Jičín)

č. p. 1

UPOZORNĚNÍ

Dotčené zařízení distribuční soustavy je nutné i v době odstávky považovat za zařízení pod napětím, a proto vás žádáme o dodržení všech zásad bezpečnosti a provedení opatření potřebných k zamezení případných škod na zdraví a majetku. | Provozovatelé výroben elektřiny jsou povinni zajistit přerušeni dodávky elektřiny z výroby do vypnutého úseku distribuční soustavy.

dne 9. 2. 2023 od 7:30 do 12:30 hodin**Orientační mapový podklad odstávkou dotčených lokalit****VYSVĚTLIVKY**

- – adresy dotčené odstávkou elektřiny
- – místa připojení k elektrické síti dotčená odstávkou

INFORMACE ZASLÁNA

IDDS: ista54y (Obec Brada-Rybníček)
IDDS: 5pwazhu (Obec Holín)
IDDS: b6njdw6 (OBEC KBELNICE)
IDDS: jdebhbc (OBEC OHAVEČ)
IDDS: pkka9ig (Obec Ostružno)
IDDS: etba9ij (Obec Podůlší)