

dne **10. 10. 2022** od **7:30** do **14:00** hodin

Plánovaná odstávka zahrnuje tyto lokality:**Ohaveč** (okres Jičín)

č. p. 1-33, 35-48, 51

kat. území **Ohaveč** (kód **641260**): **parcelní č.** 132/42, 224/3, 224/4, 245/4**Ostružno** (okres Jičín)

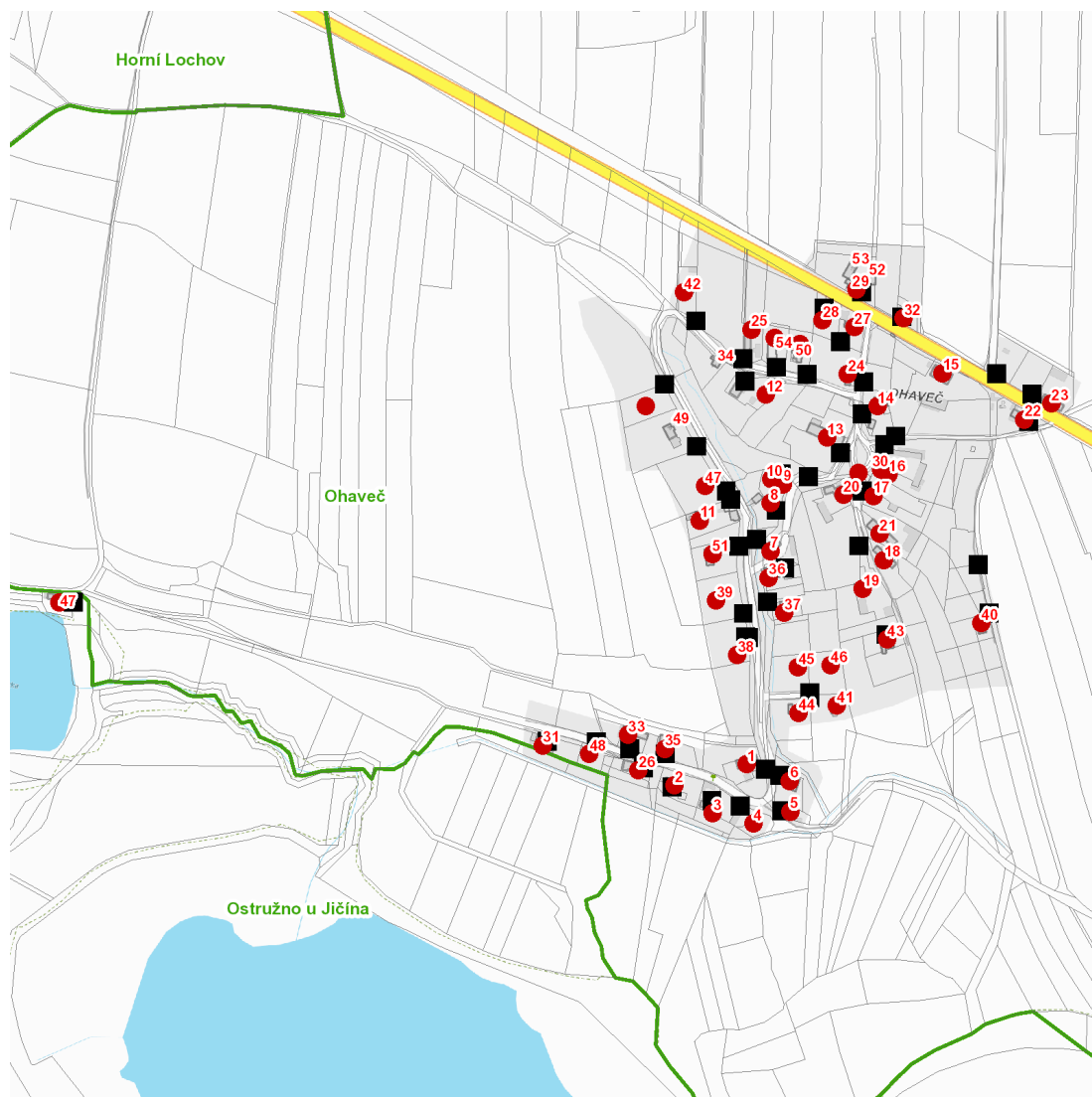
č. p. 47

UPOZORNĚNÍ

Dotčené zařízení distribuční soustavy je nutné i v době odstávky považovat za zařízení pod napětím, a proto vás žádáme o dodržení všech zásad bezpečnosti a provedení opatření potřebných k zamezení případných škod na zdraví a majetku. | Provozovatelé výroben elektřiny jsou povinni zajistit přerušení dodávky elektřiny z výroby do vypnutého úseku distribuční soustavy.

NEJDE VÁM ELEKTŘINA...

TIP: Registrujte se zdarma na www.cezdistribuce.cz/sluzba a informace o odstávkách elektřiny budete dostávat e-mailem nebo SMS. U poruch zasíláme SMS s předpokládanou dobou obnovení dodávek. | Aktuální stav dodávek elektřiny na konkrétní adrese zjistíte snadno, rychle a bez registrace na portále **Bez Štávy** (www.bezstavy.cz).

dne **10. 10. 2022** od **7:30** do **14:00** hodin

Orientační mapový podklad odstávkou dotčených lokalit

VYSVĚTLIVKY

- – adresy dotčené odstávkou elektřiny
- – místa připojení k elektrické síti dotčená odstávkou

INFORMACE ZASLÁNA

IDDS: jdebhbc (OBEC OHAVEČ)

IDDS: pkka9ig (Obec Ostružno)